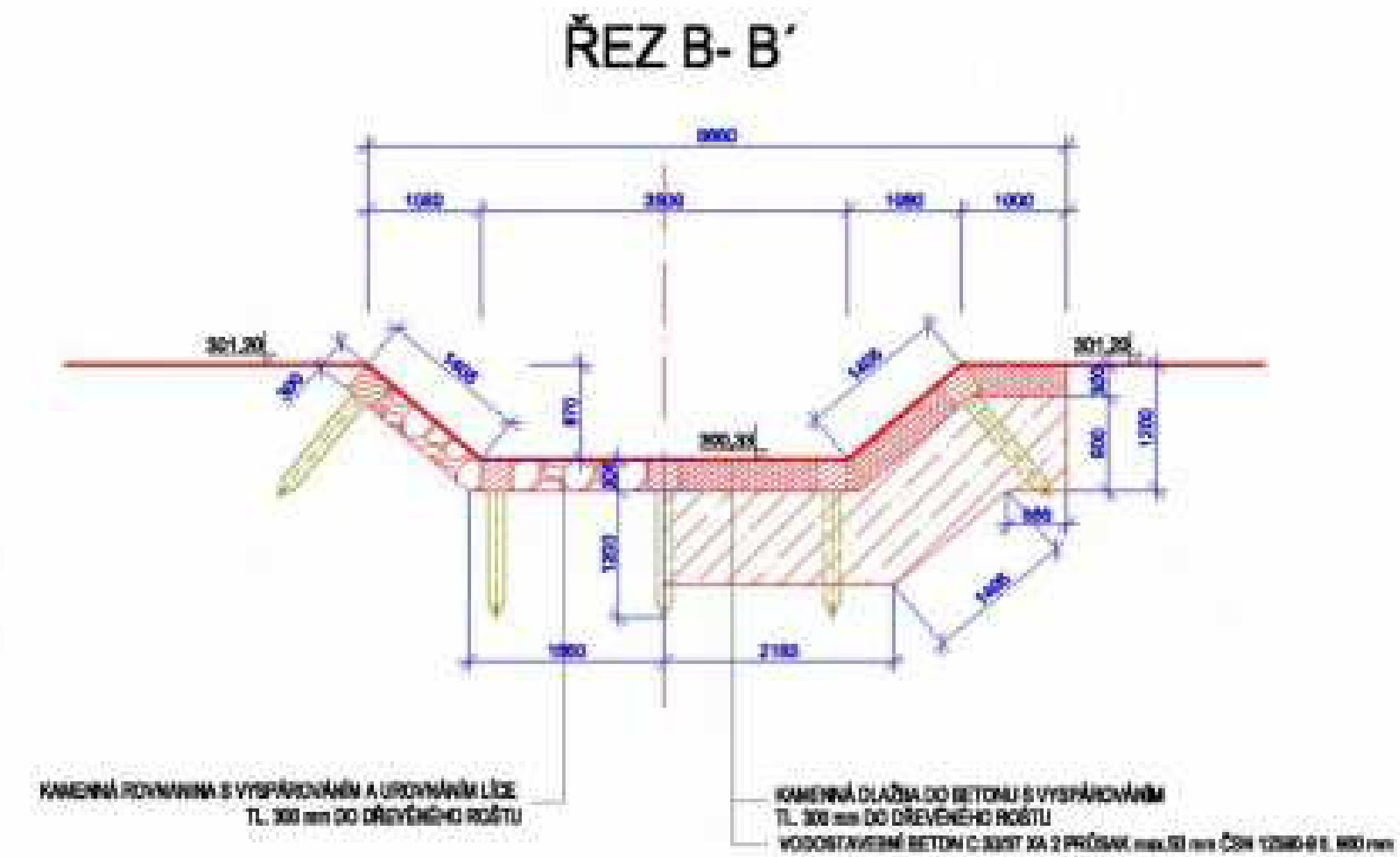
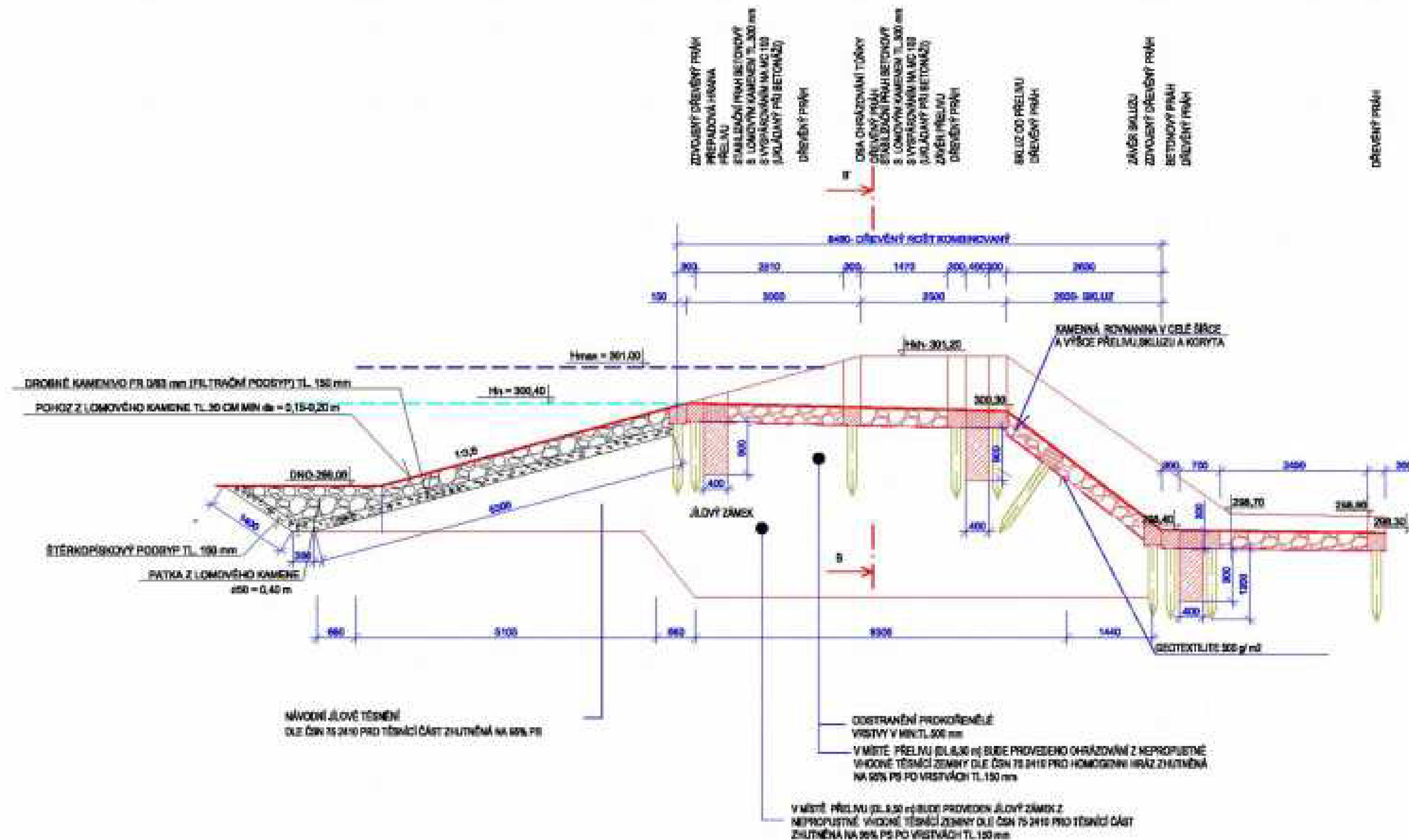


PODÉLNÝ ŘEZ A-A'



 KAMENNÁ ROVNANINA Z LOM. KAMENE S VÝKLADOVÁNÍM Dep 0,30 m
S VÝKLADOVÁNÍM A ÚPRAVOU LICE

 BETON-FRAME: C 20/25 XA2 MAX. PROF. 50 mm die DIN EN 12360-1

KAMENNÁ ROVNANINA:
Z LONČOVÉHO KAMENE S VÝKLINOVÁNÍM $D_e = 0,30$ m
S VÝKLINOVÁNÍM A ÚPRAVOU LÍCE Z KAMENE
MÍSTNÍ PROVNÍSENGE

DŘEVĚNÝ NOŽÍK KOMBINOVANÝ
DŘEVĚNÝ NOŽÍK A PRAHY Z OBOJNÉHO MOŘENÉHO DŘEVA,
Z 4000 CM NA PRAHY 4000 CM (PŘEBÍRANÉ 4000 CM) ŠÍŘKOVANÉ A
KOTVENÉ SPOJOVANÉ KOVYTNÝMI HŘEBY - VÍZ FOTO
VODICI STABILIZAČNÍ DUBOVÉ KOLY PR.160 mm HL.1 250 mm a 1m
PROTINOLIZNÁ IMPREGNACE

TĚSNĚNÍ MEZI DŘEVĚNÝM NOŽÍKEM A ŘEŠTÍ POMOCÍ BENTONITOVÉHO PÁSKU

KAMENNÁ SLAŽKA DO BETONU S VÝSPRÁVÁNÍM
HL. 300 mm DO DŘEVĚNÉHO NOŽÍKU

	Vnitřní projektant:				
	Externí projektant:				
	Vypracoval:				
Objednatel:	Státní pozemkový úřad - Krajští pozemkový úřad pro Liberecký kraj				
Obr. kraj:	K.Ú. Kamenice u Zákup				
Název - objekt:	KOMPLEXNÍ POZEMKOVÉ ÚPRAVY K.Ú. KAMENICE U ZÁKUP návrh technické podkladní úpravy				
				Stupeň:	POZEMKOVÉ ÚPRAVY
				Datum:	06/03/20
				C. vydání:	2020/148
				Podob. č.:	A4
				MAthor:	1:50
				C. (plavby)	D.4.3
VÝKRES PŘELIVU - MVN 5					